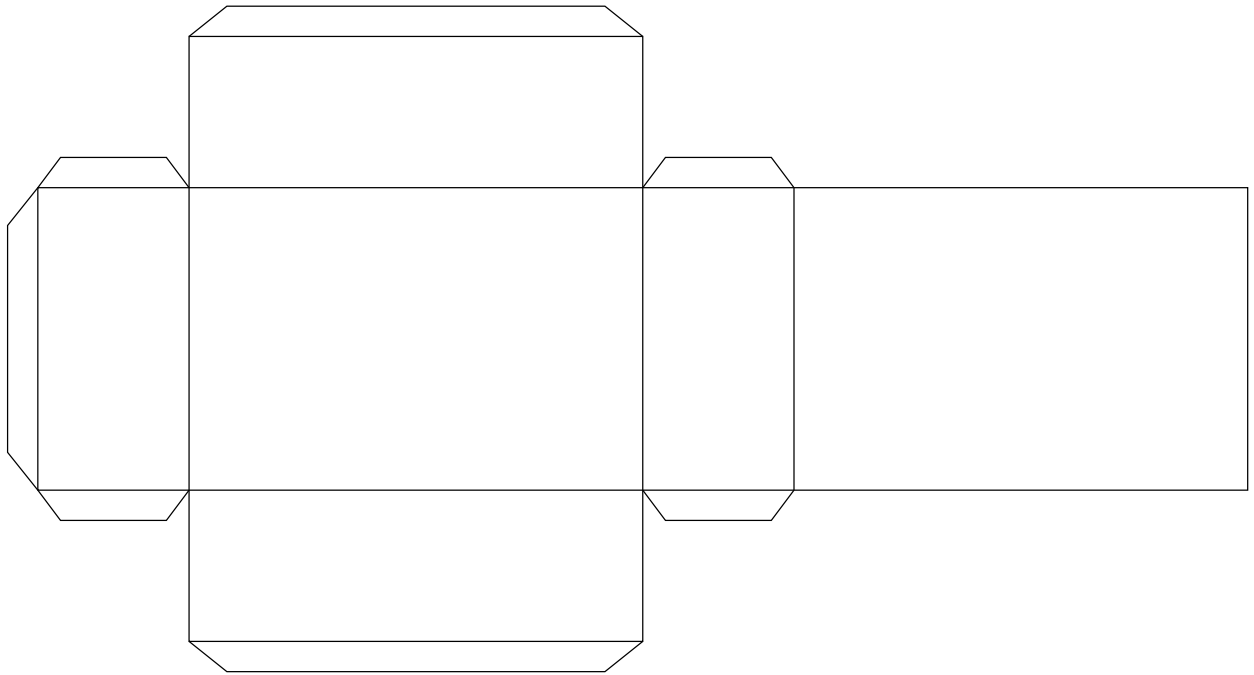


Faire proprement le découpage du patron suivant :



Plier le patron selon les traits, et utiliser de la colle pour le refermer et obtenir un pavé.

Combien y a-t-il de faces ? D'arrêtes ? De sommets ?

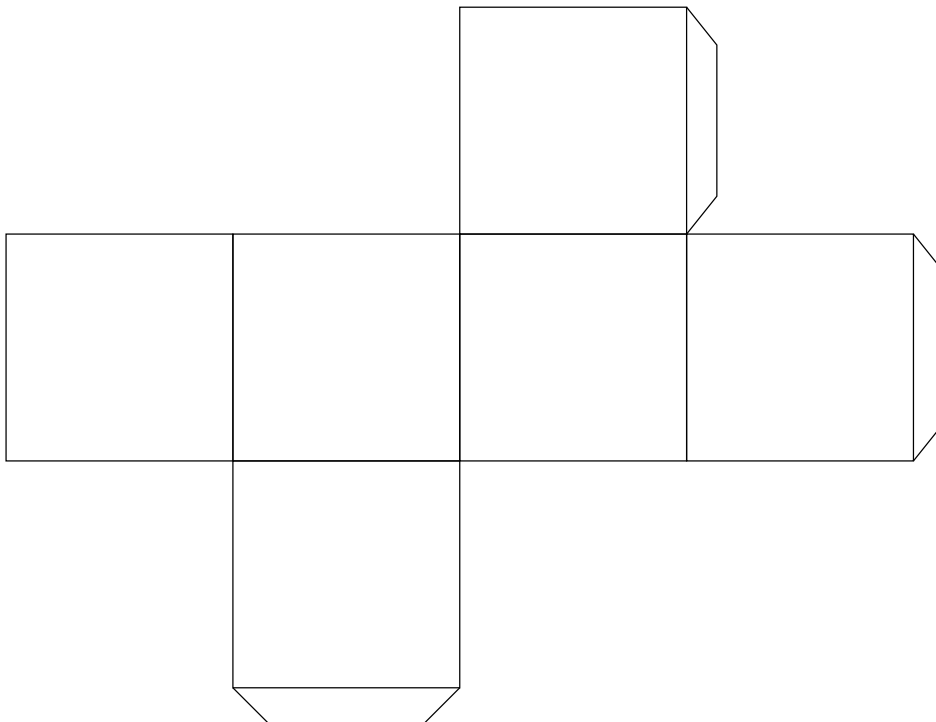
Mesurer la hauteur : cm, la largeur : cm, la profondeur : cm

Son volume est calculé par la formule : hauteur \times largeur \times profondeur cm^3

Combien vaut-il ici ?

Quelles autres remarques peut-on faire sur les faces ?

Découper et former le pavé suivant :



Que remarque-t-on ? Donner son volume.