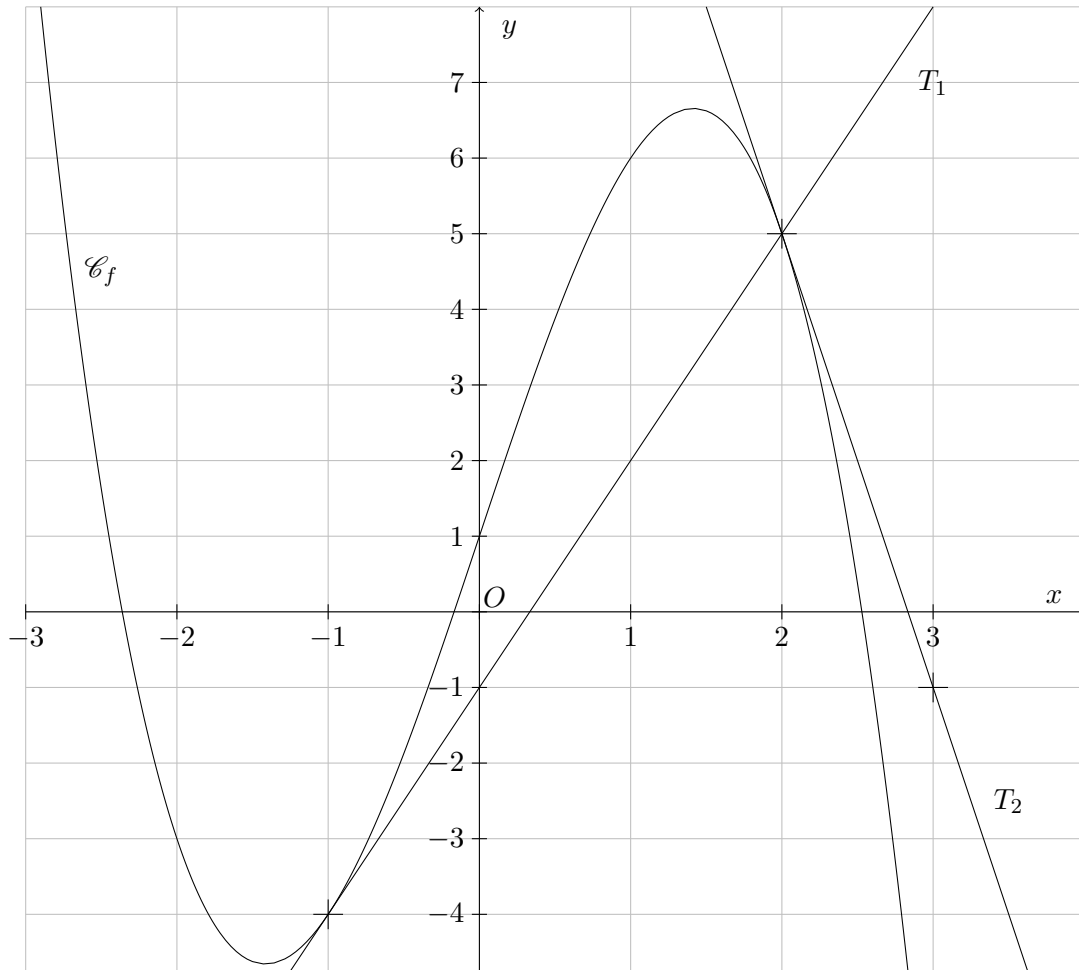


Contrôle n°01-2 – mathématiques

Exercice 1 (5 points) Soit f la fonction ayant la courbe représentative \mathcal{C}_f tracée ci-dessous :



Les deux droites T_1 et T_2 sont tangentes à la courbe aux points d'abscisses respectives -1 et 2 .

1. Déterminer par lecture graphique :

(a) $f(-1) =$

(b) $f'(-1) =$

(c) $f(2) =$

(d) $f'(2) =$

2. Déterminer l'équation réduite de la droite T_1 .