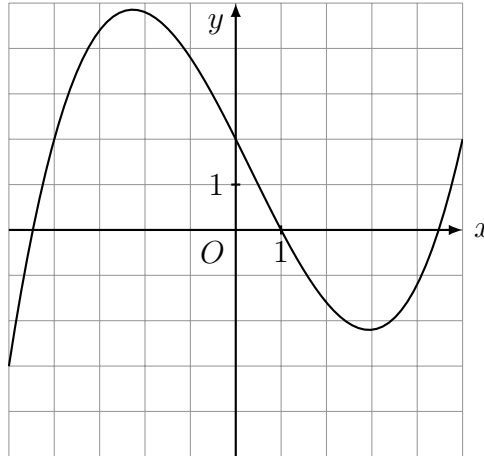


Contrôle n°1-3 – mathématiques

Exercice 1 (1,5 points)

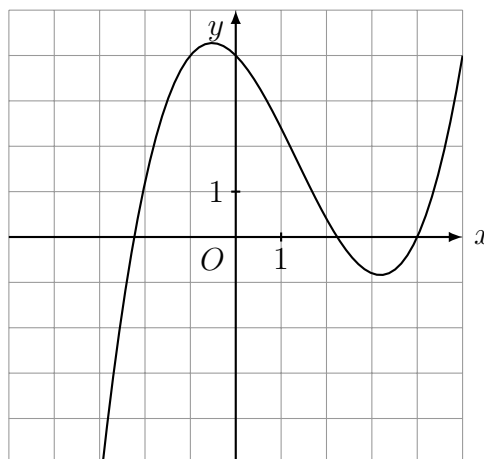
On considère la fonction f dont la courbe représentative est la suivante :



Déterminer graphiquement l'image de 3 par f .

Exercice 2 (2 points)

On considère la fonction g dont la courbe représentative est la suivante :



Déterminer graphiquement les antécédents de 2 par g .

Exercice 3 (1,5 points)

Soit h la fonction définie par $h(x) = 0,1x^3 - 0,1x^2 - 2x + 2$.

La fonction h est égale à l'une des deux fonctions f et g des exercices précédents. Laquelle ?

Une réponse sans justification ne sera pas comptée. Il sera tenu compte de la qualité de la rédaction.