

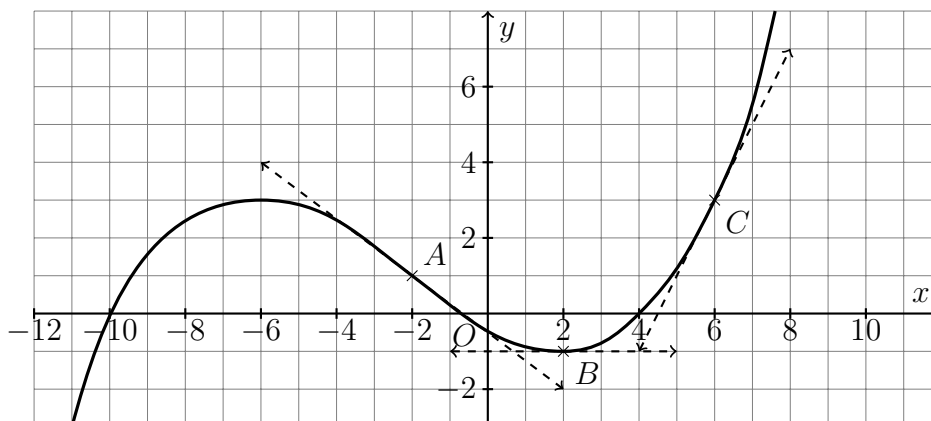
Lectures graphiques



Pour chacun des exercices de cette fiche, on donne la représentation graphique d'une fonction f . Répondre dans chaque cas à ces premières questions avant de répondre aux questions spécifiques :

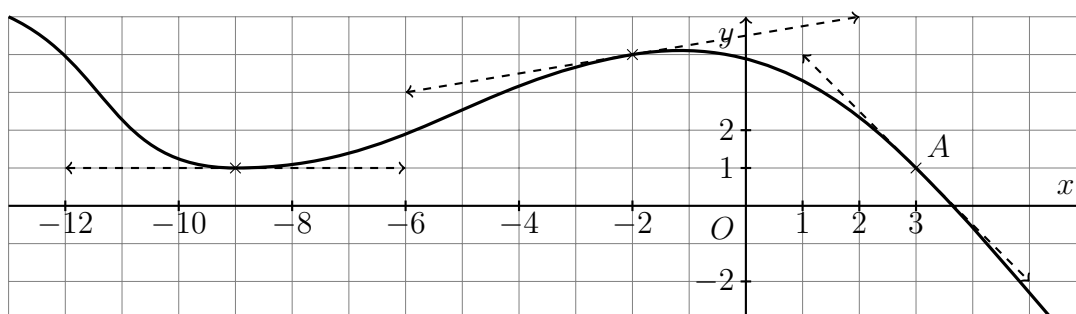
1. Établir le tableau de variation de f .
2. Établir le tableau de signes de f .
3. Donner les solutions de l'équation $f(x) = 0$.
4. Donner les solutions de l'équation $f'(x) = 0$.
5. Donner le nombre de solutions de l'équation $f(x) = 1$.

Exercice 1



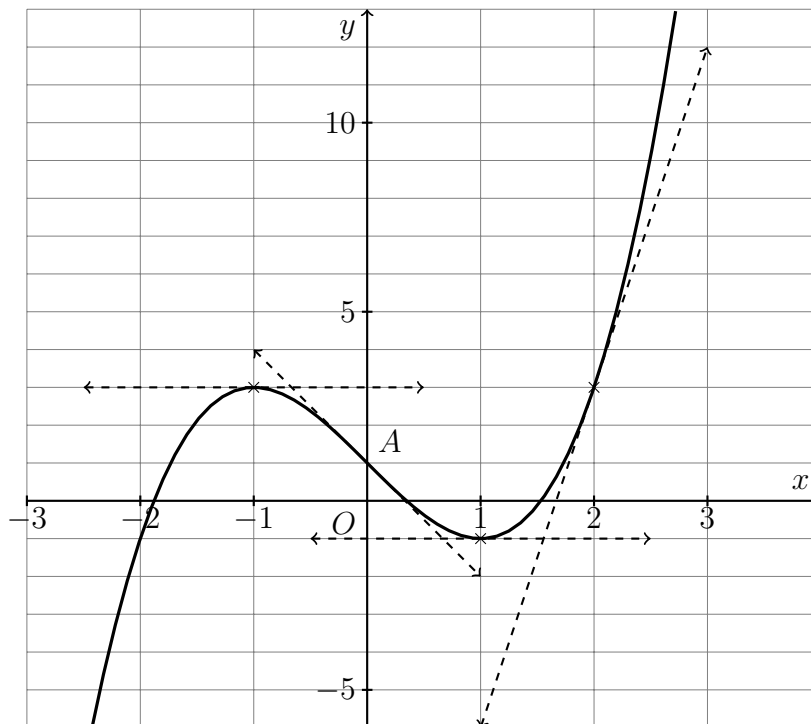
6. Donner par lecture graphique $f(-2), f(2)$ et $f(6)$.
7. Donner par lecture graphique $f'(-2), f'(2)$ et $f'(6)$.
8. Déterminer une équation de la tangente au point A .
9. Déterminer une équation de la tangente au point C .

Exercice 2



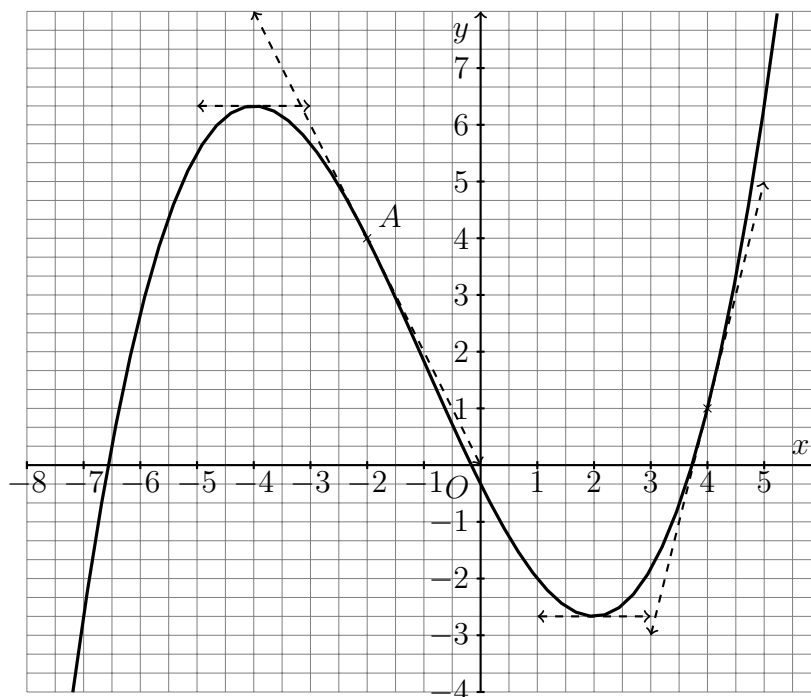
6. Donner par lecture graphique $f(-9), f(-2)$ et $f(3)$.
7. Donner par lecture graphique $f'(-9), f'(-2)$ et $f'(3)$.
8. Déterminer une équation de la tangente au point A .

Exercice 3



6. Donner par lecture graphique $f(-1)$, $f(1)$ et $f(2)$.
7. Donner par lecture graphique $f'(-1)$, $f'(1)$ et $f'(2)$.
8. Déterminer une équation de la tangente au point A .

Exercice 4



6. Donner par lecture graphique $f(-4)$, $f(-2)$, $f(2)$ et $f(4)$.
7. Donner par lecture graphique $f'(-4)$, $f'(-2)$, $f'(2)$ et $f'(4)$.
8. Déterminer une équation de la tangente au point A .